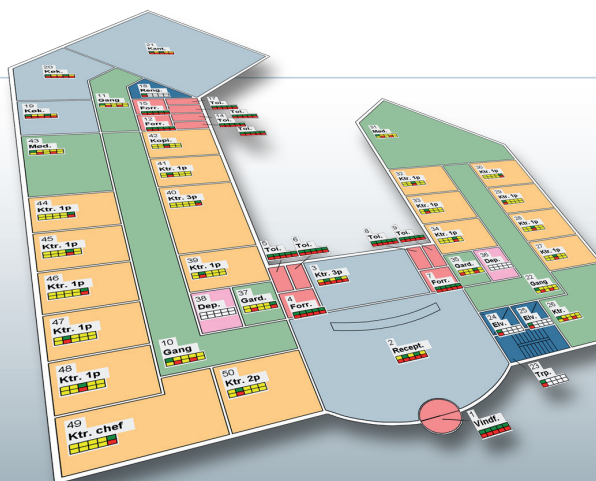


Rengörings Systemet Version 4

Ett komplett städArbetsplaneringsverktyg för professionella städplanerare i alla slags verksamheter



RengöringsSystemet Version 4

Programmet ger användaren möjlighet att registrera och mäta alla typer av städ- och servicearbeten, baserat på dynamiska modeller som, man vid behov, kan anpassa och utforma utifrån den egna verksamhetens krav och önskemål.

När städuppdragen är registrerade och inmätta, beräknas snabbt och enkelt den totala tidsåtgången och kostnader kopplade med städuppdraget. Systemet gör det också möjligt att fördela arbetet på medarbetarna, skriva ut lokalförteckningar och städrområden (arbetsplaner) samt skriva ut färglagda ritningar, som skrafferas efter behov, t ex lokaltyper, städinsatser, golvtyp-er, kvalitetsprofiler m fl. Självklart kan man även kontrollera städuppdragen enligt SS 627801 - INSTA 800 (Nordisk standard för utvärdering av städ kvalitet). Allt i ett och samma program.

RengöringsSystemet Version 4 är ett Windows-baserat program som levereras i 3 olika utgåvor.

Systemet gör det möjligt att skräddarsy programmet så att det passar varje användares verksamhet. Programmet är flexibelt och kan anpassas så att det alltid följer verksamhetens behov av nya funktioner och flera användare.

Används i alla typer av verksamheter

RengöringsSystemet används i alla typer av verksamheter inom såväl privat som offentlig sektor (egenregi eller entreprenadstädning, städbolag, konsultföretag m.fl.).

Detaljerade kalkylmodeller

Programmets kalkylmodeller är väl beprövade och erkända genom många års användning i och erfarenhet från olika slags städverksamheter.

Du kan själv ändra/lägga till nya standardlokaler och nyckeltal i systemet. Därmed säkerställs att dina tidsberäkningar alltid passar din verksamhet

Snabb och säker mätning av ytor

Med **RengöringsSystemet** kan du snabbt och säkert mäta städytor. Det enda som behövs är ritningar över städytorna samt uppgift om skala alternativt en måttangivelse (skalstock eller ett längdmått).

Ritningen kan antingen vara en pappersritning, en AutoCad-ritning eller en skannad ritning i bildformat. Oavsett vilket ritningsunderlag som finns tillgängligt går det alltid att använda för mätning av ytor i **RengöringsSystemet**. För det mesta kan ritningarna användas direkt, om inte så hjälper vi dig att konvertera till ett bildformat som kan användas i **RengöringsSystemet**.

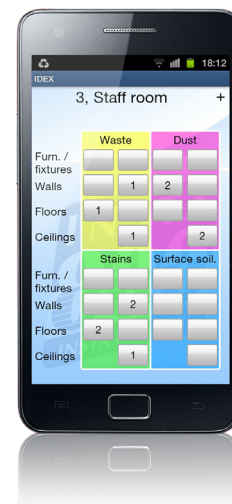
MER INFORMATION

Om programmet, utbildning konsulting etc, vänligen kontakta:

Städarkitekten AB • Västerås / Linköping
Tlf.: +46 021-14 40 06 / +46 013-31 46 06 • Webplats: www.stadarkitekten.com



Rengörings Systemet Version 4



Visuellt Arbetsplaneringsverktyg

RengöringsSystemet är ett visuellt Arbetsplaneringsverktyg. Alla registreringar kan ses och ändras direkt på de uppmätta ritningarna i systemet. Detta ger dig en suverän överblick och möjlighet att enkelt kontrollera att uppgifterna är korrekta.

Du kan fördela lokalerna till dina medarbetares städområden direkt på ritningarna. Därutöver kan du göra en detaljerad planering och fördelning av städarbetet dag för dag – direkt på ritningarna.

Dessutom kan du använda systemets många skrafferingsmöjligheter - och möjligheter att tillföra texter och symboler i lokalerna - för att kommunicera din städplanering till intressenter; inköpare, städledare, städpersonal och de personer som vistas i lokalerna. Det är supereffektivt!

Kvalitetskontroll i världsklass

RengöringsSystemets kvalitetskontroll baseras på den gemensamma nordiska städstandarden, **INSTA 800**, för kontroll av städskvalitet. Systemet hjälper dig att beräkna antal lokaler som ska kontrolleras, att slumpa ut lokaler för kontroll och värdering av det slutliga resultatet.

I tillägg till INSTA 800 kan vi också använda den danska Infektions- och hygienstandarden **DS 2451-10** för kontroll av kritiska punkter i lokaler där smittvägar måste brytas.

RengöringsSystemet ger dig också möjlighet att skapa egna kvalitetskontroller efter ditt och dina kunders behov.

Alla kvalitetskontroller kan utföras på **ANDROID-BASERADE SMARTPHONES**.

Simuleringar och ekonomiberäkningar

Med RengöringsSystemets funktion "Sök och ersätt" kan du snabbt och enkelt beräkna konsekvenser av alternativa städ-frekvenser, metodval, hygien-nivå m.m.

De ekonomiska konsekvenserna av dessa beräkningar visas direkt i systemets inbyggda tid- och kostnadskalkyl.

Spara tid med RengöringsSystemet

Dagens städplanerare använder RengöringsSystemet i sitt dagliga arbete. Det spar tid, ger överblick och även inspiration till lösningar för de olika behov som förekommer inom städbranschen i dag.

De detaljerade kalkylmodellerna och lokalregistreringarna samt översådliga byggnadsritningar säkerställer att användaren har tillgång till en snabb och enkel städplanering, en bättre ekonomistyrning och lättförståeliga arbetsritningar till städpersonalen.

Läs mer om programmets uppbyggnad i moduler och olika versioner på de följande sidorna eller kontakta en av våra återförsäljare för en genomgång av programmets många möjligheter.

MER INFORMATION

Om programmet, utbildning konsulting etc, vänligen kontakta:

Städarkitekten AB • Västerås / Linköping
Tlf.: +46 021-14 40 06 / +46 013-31 46 06 • Webplats: www.stadarkitekten.com



Grund Modul

Innehåller allt som behövs för att registrera kunder och skapa lokalförteckningar



Kund och lokal databas

Grund Modulen innehåller allt som behövs för att registrera kunder och skapa lokalförteckningar.

Du kan registrera alla uppgifter om lokalerna, t ex lokaltyp, golvmaterial, yta, namn och städfrekvens. Du kan även koppla på kvalitetsprofiler, koppling till avdelning, kommentarer m. m.

Alla registreringar spars i **RengöringsSystemets** databas och utgör grund för övriga programfunktioner, beräkningar och ritningar.

Med **Grund Modulen** kan du skriva ut lokalförteckningar med systemets standardrapporter. Du kan även se och skriva ut ritningar och städområden som skapats i **Mät Modulen** eller **Arbetsplanerings Modulen**.



Funktioner

- **REGISTRERING** Registrering och underhåll av detaljerade lokalförteckningar, liksom simulering och slutberäkning.
- **RITNING** Möjlighet att Se och Skriva ut ritningar skapade i **Mät Modulen**.
- **ARBETSPLANER** Möjlighet att Se och Skriva ut städområden (arbetsplaner) skapade i **Arbetsplanerings Modulen**.
- **SYSTEMUNDERHÅLL** Upprättande av nya användarprofiler. Anpassning och justering av programmet för den enskilde användaren.
- **IMPORT/EXPORT AV DATA** Utväxling av data med andra system, export av lokalförteckning i CSV-format (exempelvis till Microsoft Excel®).



MER INFORMATION

Om programmet, utbildning konsulting etc, vänligen kontakta:

Städarkitekten AB • Västerås / Linköping

Tlf.: +46 021-14 40 06 / +46 013-31 46 06 • Webplats: www.stadarkitekten.com



Kalkyl Modul

Innehåller alla funktioner du behöver för underhåll av nyckeltal och för skapande av nya standardlokaler



Tidsberäkning

RengöringsSystemet levereras med svenska nyckeltal, ett omfattande register innehållande tider för olika städmoment, frekvenser och standardlokaler. Dessa används för beräkning av den dagliga genomsnittliga städtiden för olika lokaler.

Både **Grund Modulen** och **Arbetsplanerings Modulen** använder tiderna från **Kalkyl Modulen** för att beräkna tider och kvm-yta per lokal, våning, byggnad, avdelning och för städombudsplanering.

Det är därför **VIKTIGT** att Du köper **Kalkyl Modulen** om du ska använda **RengöringsSystemet** för att beräkna städtider.

RengöringsSystemet arbetar med **DYNAMISKA** standardlokaler. Det betyder att endast en standardlokal behöver skapas för varje lokaltyp (t ex "kontor" eller "toalett"). Därefter anpassar sig standardlokalen dynamiskt till de aktuella lokaler som registreras, man behöver alltså inte ändra själva standardlokalen.

Funktioner

- **NYCKELTAL** Registrering och underhåll av systemets grundläggande nyckeltal och frekvenser.
- **PROFILER** Registrering och uppdatering av städ- / frekvensprofiler.
- **STANDARDLOKALER** Registrering och underhåll av systemets grundläggande standardlokaler (**RengöringsSystemets** byggklossar).

Också möjligt att registrera och uppdatera kvalitetsprofiler, hygienivåer och generella serviceprofiler.



MER INFORMATION

Om programmet, utbildning konsulting etc, vänligen kontakta:

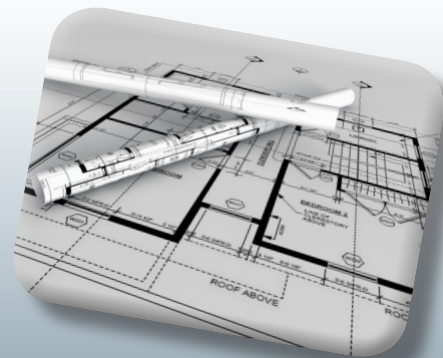
Städarkitekten AB • Västerås / Linköping

Tlf.: +46 021-14 40 06 / +46 013-31 46 06 • Webplats: www.stadarkitekten.com



Mät Modul

Används för inläsning och uppmätning av ritningar till de registrerade lokalerna

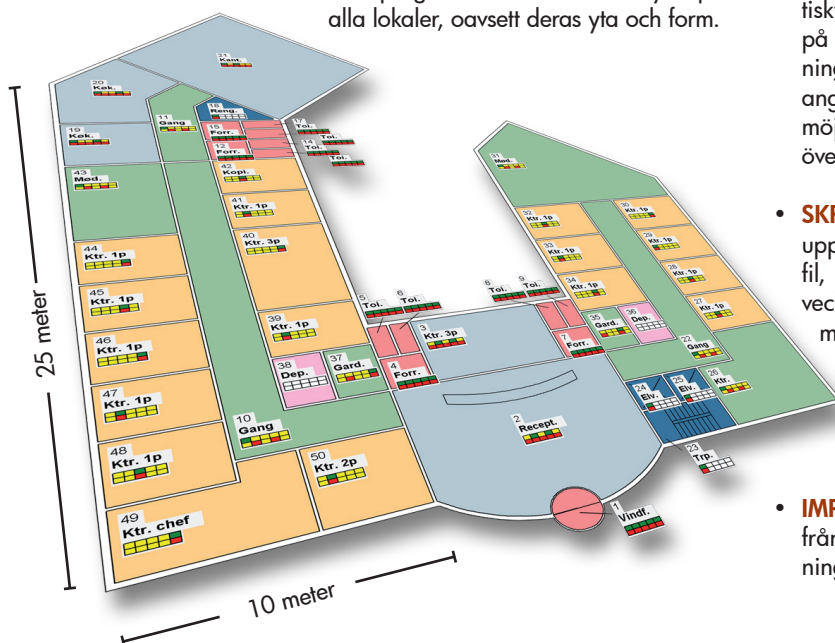


Visuell kommunikation - med kunder och medarbetare!

Ritningar över städtagandet är ett otroligt effektivt redskap för att visa både kunder och personal vilka funktioner som är inplanerade för varje enskild lokal.

Samtidigt kan ritningarna användas för att snabbt skaffa sig en överblick över utförda registreringar och för att enkelt hitta och rätta eventuella fel.

Mätning av ritningar är den **SNABBASTE VÄGEN** att få en överblick över alla lokaler och deras städtyta. Du behöver alltså inte fysiskt gå igenom alla lokaler med penna och mätinstrument. I programmet får du exakta ytor på alla lokaler, oavsett deras yta och form.



Funktioner



- MÄTNING** Åtkomst för uppmätning av städtytor via ritningar. Ritningarna kan mätas in med hjälp av en digitizer (mätbord) eller ritas på fri hand. Ritningar kan mätas in och justeras, så de helt överensstämmer med varje enskild lokal, bl.a. med utskärning av golvytor som inte skall städas (brutto- / nettoyta), uppdelning av lokaler i lokaldelar, ritning av svängda/runda väggar, frihandsritning, nyttjande av fasta symboler och valfri placering / justering av texter till varje lokal.
- ZOOM, SKALANGIVELSE, ROTERING OCH FLYTTNING** Valfri zoom av ritning. Auto-zoom funktion som automatiskt justerar zoominställningen så att alla lokaler kan ses på skärmbilden. Skalangivelse (ändring av skala) av ritningar i olika skalor (sök skala utifrån känt verkligt mått, ange ny skala). Rotering och flyttning av ritningar gör det möjligt att se flera våningar / byggnader på samma översiktsbild.
- SKRAFFERING** Skraffering av ritningar utifrån registrerade uppgifter: golvtyp, standardlokal, lokalgrupp, serviceprofil, programkod/frekvensprofil, avdelning, städ område, veckofördelning, kvalitetsprofil, kvalitetskontroll. Färg och mönster till varje skraffering bestäms av användaren.
- OMRÅDEFÖRDELNING** Fördelning av Städ områden, Veckofördelning, Serviceprofiler, Rengöringsprofiler etc. direkt på ritningarna.
- IMPORT/EXPORT AV RITNINGAR** Inläsning av DXF-filer från AutoCad, MicroStation eller liknande. Export av ritningar i flera format, bl a PDF-format.

MER INFORMATION

Om programmet, utbildning konsulting etc, vänligen kontakta:

Städarkitekten AB • Västerås / Linköping

Tlf.: +46 021-14 40 06 / +46 013-31 46 06 • Webplats: www.stadarkitekten.com



Arbetsplanerings Modul

Används för att skapa städområden
(arbetsplaner) och fördela registrerat arbete



Detaljerad arbetsplanering

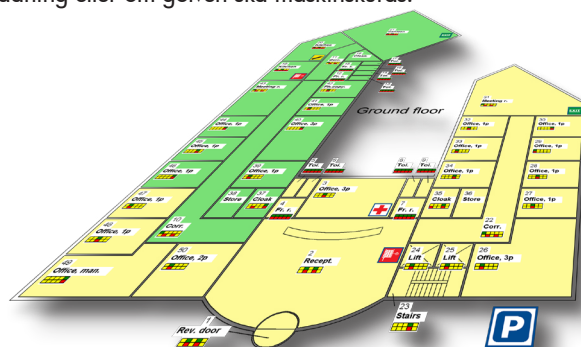
Arbetsplanerings Modulen används för att skapa städområden (arbetsplaner) och fördela registrerat arbete

Arbetsplanerings Modulen är en effektiv hjälp för snabb och "rättvis" fördelning av lokaler mellan två eller flera städare

Arbetsplanerings Modulen är ett ovärderligt hjälpmedel när du ska fördela arbetet på flera städområden. Du får löpande information om hur mycket tid som har använts på varje städområde och hur mycket tid som finns kvar till andra uppgifter.

Utöver att fördela städtid till städområdet, kan du också registrera andra fasta service- och arbetsuppgifter som kan läggas till på städområdet.

Med veckofördelningsfunktionen kan du skapa en **DETALJERAD ARBETSPLANERING** till varje städområde (medarbetare), som beskriver vilken veckodag de enskilda lokalerna ska städas och du kan till och med planera om det ska utföras normal eller grundlig städning, om det ska utföras en tillsyns-städning eller om golven ska maskinskuras.

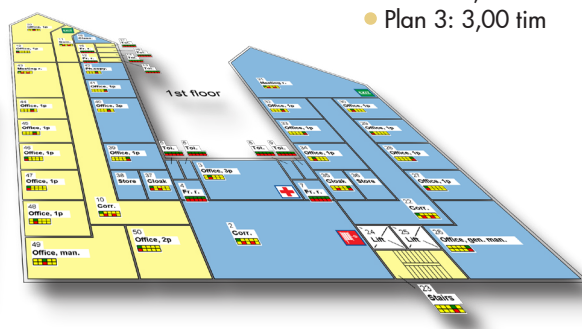


Funktioner

- **PERSONREGISTER** Uppgifter om medarbetare med grunduppgifter och eventuell bild på personerna.
- **ARBETSPLANER** Skapande av städområden (arbetsplaner) med normerad tid, referens till personuppgifter och ev extra service-, städ- och andra uppgifter.
- **OMRÅDESFÖRDELNING** Fördelning av arbetsuppgifter från registrerade lokaler. Möjlighet att fördela alla arbetsuppgifter i en lokal till samma städområde (arbetsplan) eller att fördela arbetsuppgifterna till olika städområden. Automatisk fördelning av uppgifter tills dess att tillgänglig tid för städområdet är "fylld".
- **VECKOFÖRDELNING** Fördelning av städområdenas städinsatser per veckodag. Automatisk "jämn" fördelning av arbetsinsatser.



- Plan 1: 1,75 tim
- Plan 2: 2,50 tim
- Plan 3: 3,00 tim



MER INFORMATION

Om programmet, utbildning konsulting etc, vänligen kontakta:

Städarkitekten AB • Västerås / Linköping

Tlf.: +46 021-14 40 06 / +46 013-31 46 06 • Webplats: www.stadarkitekten.com



Kvalitetskontroll Modul

Kvalitetskontroll baserad på INSTA800, nordisk standard för värdering av utfört städarbete



Fokus på kvalitet

Kvalitetskontroll Modulen är baserad på INSTA800, nordisk standard för värdering av utfört städarbete (I Sverige SS 627801).

Med **Kvalitetskontroll Modulen** bestämmer du vilka områden som ska kontrolleras. **RengöringsSystemet** beräknar ett passande stickprov och slumpar ut lokaler från området inför kontrollen.

Lokalerna kan skrivas ut på papper med ett registreringsfält till varje lokal eller så kan lokalerna överföras elektroniskt till **RengöringsSystemets** kvalitetskontrollprogram ("IDEX") eller till Android Smartphones.

Du bestämmer själv om lokalerna skall kontrolleras enligt principerna i **INSTA 800**, eller om du vill definiera dina egna kontrollpunkter för lokalerna. Det går självklart också att välja båda varianterna.

Efter kontroll och registrering av resultaten beräknar **RengöringsSystemet** om lokalerna lever upp till de avtalade kvalitetskraven. Du kan skriva ut en rapport med både det samlade resultatet för hela kontrollen och med delresultat för varje kontrollerad lokal.

Med **Kvalitetskontroll Modulen** uppnås en effektiv och snabb kontroll av utförda städinsatser.



Funktioner

- **STICKPROVSPLANER** Upprättande av "Stickprovsplaner" baseras på upplysningar om avtalade kvalitetsnivåer och AQL-värden för varje lokal som skall kontrolleras.



Systemet beräknar nödvändigt antal stickprov och antal lokaler i varje enskilt stickprov

- **KONTROLLER** Slumpmässigt urval av lokaler som skall kontrolleras. Överföring av utvalda lokaler till Android Smartphones. Insamling av data för värdering av varje enskild lokals kvalitet. Värdering av om kvaliteten inom ett stickprov lever upp till de avtalade kraven. Automatisk övergång mellan kontrollnivåer.
- **RAPPORTER** Utskrift av rapporter för internt och externt bruk efter respektive kvalitetskontroll.

NEW
Support for
Android



MER INFORMATION

Om programmet, utbildning konsulting etc, vänligen kontakta:

Städarkitekten AB • Västerås / Linköping
Tlf.: +46 021-14 40 06 / +46 013-31 46 06 • Webplats: www.stadarkitekten.com



Infektions- och Hygienkontroll

Minimera risken för spridning av sjukdomsframkallande bakterier.



Fokus på infektionshygien

Som tillägg till **Kvalitetskontroll Modulen** finns modulen för **Infektions- och Hygienkontroll**.

Modulen är baserad på den danska standarden **DS2451-10** för styrning av infektionshygien i vårdsektorn.

Alla standardens lokaltyper med riskfaktorer och riskgrader för varje kritisk rikspunkt är inlagda i denna modul så du behöver bara utföra själva kontrollen i lokalerna.

Modulen beskriver vilka **RISKPUNKTER** som ska kontrolleras, och ger besked om – efter avslutad kontroll – alla riskpunkter klarar de rekommenderade riskgraderna.

På så sätt säkerställs att städningen uppfyller de stränga krav som vårdsektorn ställer för att **MINIMERA RISKEN** för spridning av sjukdomsframkallande bakterier i dessa miljöer.

Samtidigt med kontroll av riskpunkterna kan du naturligtvis göra kontroll av den generella städkvaliteten enligt principerna i INSTA800, eller utifrån dina egna kontrollpunkter.

Lokalerna kan skrivas ut på papper med ett registreringsfält till varje lokal eller så kan lokalerna överföras elektroniskt till **RengöringsSystemets** kvalitetskontrollprogram ("IDEX") eller till Android Smartphones.

Med **Infektions- och Hygienkontroll Modulen** uppnås en effektiv och snabb kontroll av utförda städinsatser.

Funktioner

- **STICKPROVSPLANER** Skapandet av "Stickprovplaner" baseras på uppgifter om avtalade hygienivåer i varje lokal som skall kontrolleras.



Systemet beräknar det nödvändiga antal stickprover och antal lokaler i varje enskilt stickprov.

- **KONTROLLER** Slumpmässigt urval av lokaler inför en kontroll. Överföring av utslumpade lokaler till Android Smartphones. Insamling av data för värdering av varje enskild lokals hygienivå. Värdering av den insamlade hygienivån, i varje enskilt stickprov, för bedömning av om den lever upp till avtalade krav.
- **RAPPORTER** Utskrift av rapporter för internt och externt bruk efter avslutad kvalitetskontroll.

NEW
Support for
Android



MER INFORMATION

Om programmet, utbildning konsulting etc, vänligen kontakta:

Städarkitekten AB • Västerås / Linköping
Tlf.: +46 021-14 40 06 / +46 013-31 46 06 • Webplats: www.stadarkitekten.com



Ekonomi Modul

Används för kostnadsberäkning baserat på aktuella lönesatser, sociala kostnader, täckningsbidrag osv.



Snabb och enkel prisberäkning

Med **Ekonomi Modulen** kan man för varje kund göra en kostnads kalkyl baserat på aktuella lönesatser, sociala kostnader, täckningsbidrag etc.

Priskalkylen har som utgångspunkt dina beräknade städtider för var och en av dina kunder. Varje gång det sker en förändring, t ex i en lokal, av en frekvens eller andra registreringar som påverkar den totala städtiden kan du omgående se den **NYA PRISBERÄKNINGEN**.

Detta ger en god överblick över både intäkter och utgifter för varje uppdrag.

Priskalkylen fungerar som ett vanligt **RÄKNEARK**, som du kan anpassa efter dina behov. Du kan skapa flera olika räkneark som kan användas för olika beräkningar på var och en av dina kunder.

Med **Ekonomi Modulen** säkerställer du att dina kalkyler beräknas korrekt och att du **TJÄNAR PENGAR** på det arbete som utförs.

Du registrerar och reglerar själv löner m.m. så att beräkningarna passar till din verksamhet.

Funktioner

- **PRISKALKYL** Beräkning av alla omkostnader baserade på tidsberäkning och registrerade enhetskostnader från registreringsdelen.

- **SATSER** Skapa dina egna tabeller med löne- och procent-satser samt omkostnader för andra arbetsuppgifter.



Price calculation		Share %	Explanation
Direct wages in total			
A001	National Insurance (NIN)	3,766.02	
Direct wages in total incl. NIN			
A005	Pension	12.00%	
A006	Employer Contribution	473.00	
A007	Training	4,261.03	58.23% Direct salary pro rate
A008	Part holiday	285.69	
A010	Abolition, maternity leave	132.36	
Total salary costs			
B001	Material costs	196.24	Extra wages in %: 34.81%
B002	Uniforms	295.10	
B003	Wear-off / Depreciation	5,196.73	71.56% Extra salary pro rate
B010	Management	178.74	
B011	Impairment	102.13	
B015	Administration	133.33	
B020	Other costs	151.20	See "Investment"
B021	Unspecified costs	285.34	
Total costs			
B030	Other costs	255.54	
B035	Contribution margin	127.89	
Total cleaning fee			
		6,363.54	17.17% Costs pro rate
		0.00	0.00% See "Other costs"
		504.53	13.04% Profit in %
Key figures			
No. of cleaning hours per period	Weekdays	Weekend	Total
No. of m2 to be cleaned	289.60	137.00	300.81
m2/production	53,044.24	2,149.23	56,103.57
Key figures per meter	186.20	194.58	186.51
Direct wage			12.59 \$ per hour
Total salary costs			19.98 \$ per hour
Total costs			21.15 \$ per hour

MER INFORMATION

Om programmet, utbildning konsulting etc, vänligen kontakta:

Städarkitekten AB • Västerås / Linköping

Tlf.: +46 021-14 40 06 / +46 013-31 46 06 • Webplats: www.stadarkitekten.com



Report Generator

Med RapportGeneratorm bestämmer du själv vad dina rapporter ska innehålla för information och utseendet på rapporterna.



Designa dina egna rapporter

RengöringsSystemet levereras med ett stort antal "färdiga" rapporter.

Med Rapportgeneratorm kan du skapa egna rapporter eller anpassa "standardrapporterna" utifrån egna önskemål.

Du kan skapa nya utskrifter med annan information eller ta en kopia av en av systemets många standardrapporter och göra egna anpassningar i den.

Du kan också **ÄNDRA TYPSSNITT, FÄRGER OCH LAYOUT** på rapporterna så de anpassas till ditt företags grafiska design.

Slutligen kan du lägga till både logga och copyright på alla utskrifter så att dina kunder vet vem som äger materialet och du minimerar risken för missbruk av det material som du tagit fram.

Funktioner

- **RAPPORTGENERATOR** Åtkomst till systemets rapporter och möjlighet att själv anpassa och skapa nya rapporter.
- **LOGO** Lägg till din egen logga i systemets standardrapporter
- **COPYRIGHT** Skydda ditt material med Copyright-text på alla utskrifter.



Number	Name	Area (m2)	Floor	Cleaning Codes	Comments
2	Reception	1.12	HS	511	
3	Office, 3p	26.29	HS	512	
4	Office, 2p	23.11	CA	511	
5	Office, 1p	3.30	FT	511	
6	Toilette	1.60	FT	502	
7	Office, 1p	3.50	FT	502	
8	Office, 1p	3.50	FT	502	
9	Toilette	1.60	FT	502	
10	Office, 1p	3.50	FT	502	
11	Office, 1p	1.72	FT	502	
12	Office, 1p	1.60	FT	502	
13	Office, 1p	48.02	HS	502	
14	Toilette	1.60	HS	501	
15	Toilette	1.60	FT	502	
16	Office, 1p	1.60	FT	502	
17	Office, 1p	1.29	FT	502	
18	Office, 1p	3.31	FT	502	
19	Office, 1p	1.29	FT	502	
20	Office, 1p	1.47	FT	502	
21	Office, 1p	5.29	HS	502	
22	Common	14.58	HS	mess	
23	Office, 1p	23.41	HS	502	
24	Office, 1p	89.89	HS	502	
25	Office, 1p	9.00	HS	502	
26	Office, 1p	2.91	SC	501	
27	Office, 1p	3.42	HS	511	
28	Office, 1p	3.51	HS	511	
29	Office, 1p	31.46	CA	511	
30	Office, 1p	18.96	CA	511	
31	Office, 1p	11.37	CA	511	
32	Office, 1p	11.33	CA	511	
33	Office, 1p	11.33	CA	511	
34	Office, 1p	11.33	CA	511	
35	Office, 1p	11.33	CA	511	
36	Office, 1p	11.33	CA	511	
37	Office, 1p	11.33	CA	511	
38	Office, 1p	11.33	CA	511	
39	Office, 1p	5.41	HS	511	
40	Office, 1p	5.41	HS	501	
41	Office, 1p	5.41	HS	mess	
42	Office, 1p	5.38	HS	501	
43	Office, 1p	11.37	CA	mess	
44	Office, 1p	21.63	CA	511	
45	Office, 1p	19.98	CA	511	
46	Office, 1p	11.41	HS	511	
47	Office, 1p	22.89	CA	511	
48	Office, 1p	11.33	CA	511	
49	Office, 1p	11.33	CA	511	

MER INFORMATION

Om programmet, utbildning konsulting etc, vänligen kontakta:

Städarkitekten AB • Västerås / Linköping

Tlf.: +46 021-14 40 06 / +46 013-31 46 06 • Webplats: www.stadarkitekten.com



PDA / SmartPhone

Programmet kan kompletteras med ett program (IDEX) för Smartphones. Används för registrering vid kvalitetskontroller.

Smart kontroll med Smartphones

SMARTPHONES och **TABLETS** baserad på Android kan användas tillsammans med programmet. Med denna lösning fås det ultimata registreringsverktyget för en snabb och enkel insamling av all data som behövs för att göra kvalitetsvärdering enligt INSTA 800, och för kontroll av infektionshygien i vårdsektorn.

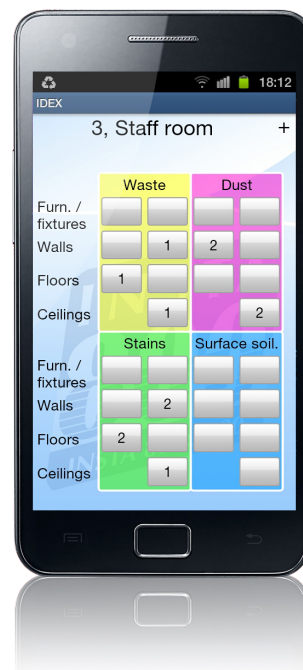
När kvalitetskontrollen förberetts i programmets **Kvalitetskontroll Modul** överförs alla lokaler som skall kontrolleras till din Smartphone. Detta kan göras direkt vid uppkoppling till din PC, eller via internet (FTP-överföring) till kontrollanter som inte är i närheten av ditt kontor.

Med en Smartphone i fickan kan man nu ge sig ut på kontrollrundan och notera observationerna direkt på din Smartphone.

Efter slutförd kontroll synkroniseras innehållet i din Smartphone med din arbetsdator och alla registreringar överförs till **RengöringsSystemet**.

Därefter beräknar programmet automatiskt om kvaliteten är över eller under den avtalade nivån.

Enkelt och effektivt!



MER INFORMATION

Om programmet, utbildning konsulting etc, vänligen kontakta:

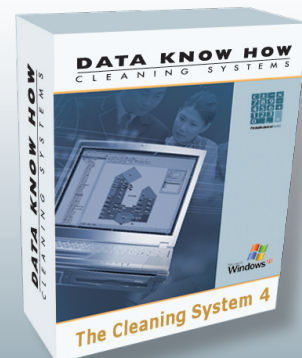
Städarkitekten AB • Västerås / Linköping

Tlf.: +46 021-14 40 06 / +46 013-31 46 06 • Webplats: www.stadarkitekten.com



Välj mellan 3 versioner

RengöringsSystemet version 4 finns i tre olika versioner:
Light, Standard och Professional



Välj mellan 3 olika utgåvor av programmet

RengöringsSystemet version 4 finns i tre olika versioner:

- **LIGHT VERSION** med möjlighet att registrera upp till 1.000 lokaler.
- **STANDARD VERSION** med obegränsad databasstorlek och åtkomst till de flesta av programmets funktioner.
- **PROFESSIONAL VERSION** som levereras som ett fleranvändar-system med en användare och möjlighet att utöka med ytterligare användare. Åtkomst till samtliga programfunktioner.

Uppgradera till större programversion

Det är naturligtvis alltid möjligt att utöka sitt system från t ex Standard versionen till Professional versionen.

Man betalar enbart skillnaden mellan programversionerna och får därefter ett nytt registreringsbevis.

Light

Light versionen är för det lilla, nystartade städbolaget med få medarbetare, eller för mindre verksamheter (skolor, vårdhem, etc) med begränsat behov av registrering. Det ideala verktyget att starta med, om man är ny i branschen

Standard

Standard versionen är det rätta verktyget för mindre verksamheter, där ansvaret för registrering och planläggning av städuppdragen ligger hos en enskild medarbetare.

I standardversionen kan du skapa upp till 20 städrområden per kund.

Professional

Den professionella versionen (fleranvändarversionen), är avsedd för större verksamheter och företag, där flera medarbetare samtidigt skall arbeta i systemet. Som utgångspunkt levereras denna version med behörighet för en användare, men antalet kan när så önskas utökas i takt med att behovet av flera användare stiger.

Det är inga begränsningar i antal lokaler eller städrområden i den professionella versionen. Denna version används därför ofta i större verksamheter där det bl a finns behov av att planera arbete för mer än 20 personer per kund.

MER INFORMATION

Om programmet, utbildning konsulting etc, vänligen kontakta:

Städarkitekten AB • Västerås / Linköping
Tlf.: +46 021-14 40 06 / +46 013-31 46 06 • Webplats: www.stadarkitekten.com



Systemkrav

RengöringsSystemet är ett Windows-baserat program

Systemkrav

Programmet kan installeras på följande Windows-plattform:

- Windows XP
- Windows Vista
- Windows 7

Hårdvarukrav

För att säkra en stabil funktion av programmet rekommenderas att programmet installeras på en PC med minimum Pentium 4, 1,6 GHz processor, 2 GB RAM och 40 GB Hårdisk.

Vi rekommenderar dessutom att PC:n förses med en stor skärm, 20" eller större – gärna i wide-screen format.

Smartphones skall vara av typen Android version 2.1 eller senare.

Snabb uppkoppling till Internet är att rekommendera vid nedladdning av programuppdateringar, dokumentation m.m.

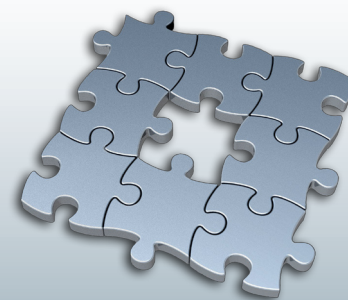
MER INFORMATION

Om programmet, utbildning konsulting etc, vänligen kontakta:

Städarkitekten AB • Västerås / Linköping
Tlf.: +46 021-14 40 06 / +46 013-31 46 06 • Webplats: www.stadarkitekten.com



Modul- & Funktionsöversikt



	VERSION		
	Light	Standard	Professional
Grund Modul, Version 4	✓	✓	✓
• Obegränsat antal lokaler	Max. 1,000	Ja	Ja
• Möjlighet att använda flera kunddatabaser	Nej	Ja	Ja
• Fleranvändarlicens	Nej	Nej	Ja
• Antal användare per licens	1	1	Max. 50
Tilläggsmoduler			
Kalkyl Modul	✓	✓	✓
Mät Modul	✓	✓	✓
• Import/export av ritningar (AutoCad, DXF-format)	Nej	Nej	Ja
Arbetsplanerings Modul	✓	✓	✓
• Obegränsat antal arbetsplaner (städområden) per kund	Max. 20	Max. 20	Ja
• Veckofördelning	Nej	Ja	Ja
Kvalitetskontroll Modul, INSTA 800	✓	✓	✓
Infektions- och Hygienkontroll Modul, DS 2451	N/A	N/A	✓
• Kräver Kvalitetskontroll Modulen			Ja
Ekonomi Modul	✓	✓	✓
Rapportgenerator	✓	✓	✓

MER INFORMATION

Om programmet, utbildning konsulting etc, vänligen kontakta:

Städarkitekten AB • Västerås / Linköping

Tlf.: +46 021-14 40 06 / +46 013-31 46 06 • Webplats: www.stadarkitekten.com



Serviceavtal RengöringsSystemet Version 4

Serviceavtalet säkrar programinvesteringen mot föråldring och ger dig också tillgång till vår Hotline-service.

Serviceavtal

För att säkra programinvesteringen och ge användarna möjlighet att utnyttja programmet optimalt erbjuder Aps Data-know-how alla kunder att teckna serviceavtal för **RengöringsSystemet**.

Serviceavtalet tecknas direkt mellan Aps Data-know-how och programanvändaren och omfattas av HotLine, Felrättningar och Uppdateringar, enligt följande:

Hotline

Kunder som tecknat serviceavtal med Aps Data-know-how kan nyttja Hotline-service under alla danska vardagar mellan kl. 09.00 – 16.00. På Hotline får man alltid hjälp med att lösa speciella problemställningar och får svar på övriga frågor om programmet.

Om man önskar konsult hjälp från Aps Data-know-how utöver Hotlineservice, ger serviceavtalet automatiskt 15% rabatt på konsultpriset.

Felrättning

Serviceavtalet är också en trygghet vid eventuella programfel. Om programfel uppstår kommer dessa att bli åtgärdade snarast möjligt. Samma dag eller senast dagen efter det att ett fel är rapporterat, påbörjar en av Aps Data-know-hows programmerare arbetet med felsökning och rättning.

Uppdatering

Slutligen berättigar serviceavtalet att, utan några extra kostnader, löpande uppdatera programmet till nyare versioner. Därmed är programinvesteringen säkrad mot föråldring och oväntade kostnader vid programuppdatering



MER INFORMATION

Om programmet, utbildning konsulting etc, vänligen kontakta:

Städarkitekten AB • Västerås / Linköping
Tlf.: +46 021-14 40 06 / +46 013-31 46 06 • Webplats: www.stadarkitekten.com

